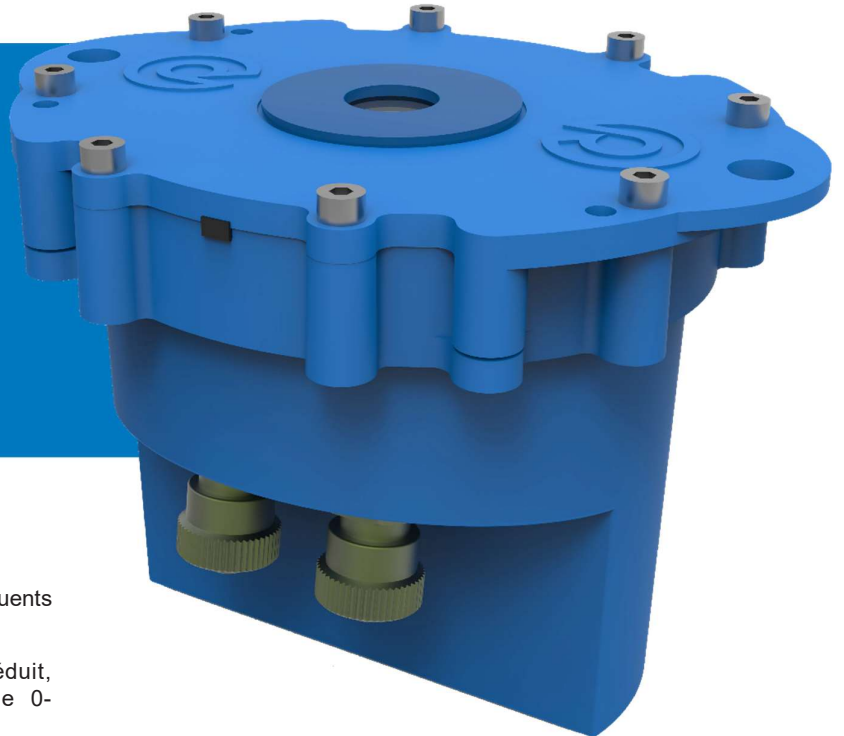


# MultiLog LX2

## Enregistrement

LX2 est un enregistreur autonome très polyvalent, communiquant en SMS/GPRS. Équipé de la plateforme « Unilog » le LX2 a de nombreuses et puissantes fonctionnalités.

Les nouvelles fonctions incluent l'entrée série qui permet au LX2 de se connecter facilement à de nombreux capteurs, dont le SonicSens (niveau ultrason), capteur de bruit Permalog+ ainsi que tous les capteurs et compteurs compatible Modbus



### Points clés et bénéfices

- **Écart de Pulse** : Lecture lissée des pulses peu fréquents  
ex: Débit de nuit mini
- **Coût réduit** : Communication fréquentes à coût réduit, jusqu'à 2 entrées digit et 1 entrée analogique 0-100mV/ 4-20mA (pression interne)
- **Polyvalent** : Option 25Hz sur fenêtre de déclenchement
- **Rapide** : Enregistrement standard de 1 second.
- **Enregistrement multiple** : Peut enregistrer un mix des valeur min, max, moyenne ou spot pour chaque échantillon.
- **Lecture fine** : Vrai valeur de débit min, max, investigation des pics de pressions
- **Entrée série** : Pour connexion à un compteur numérique, niveau ultrason SonicSens, Capteur de bruit de fuite
- **Longue autonomie** : 5 ans
- **Antenne** : Externe pour optimiser le signal en sous-sol
- **Protection** : IP 68, testé 24h sous 10m de colonne d'eau
- **Scada** : compatible avec toutes supervisions acceptant des importations .CSV ou FTP (ex : Topkapi min v5.1)

### Applications

Construit pour être installé dans des coffrets peu profond Atplas, cet enregistreur est idéal pour de nombreuses applications incluant, la sectorisation des débits, la surveillance des pressions de réseau ou d'un point critique, la télégestion de comptes clients spécifiques

L'enregistreur utilise les dernières technologies en matière de transmission GPRS pour fournir une transmission sûre et peu coûteuse, permettant d'obtenir plus de données.

# MultiLogLX2

## Enregistreur

### Option entrée capteur

Digitale	1 Entrée pulse bidirectionnelle pour débit. 2 entrées pulse monodirectionnelle pour débit. Max 64 pulses par seconde.
Analogique	Capteur pression interne ou externe 0-20 bar / 0-200 CM / 0-300 psig, 0.1% précision / Notez que le capteur est calibré à 10 bars en standard. Les calibrations à 20bars doivent être précisées à la commande. Entrée 4-20mA (passive)
Série	Interface série propriétaire Interface pour SonicSens (niveau ultrason), Capteur bruit Permalog+, Compteur série etc. entrée Modbus (passive)

### Communication

Locale	Lecteur Infrarouge pour connexion à PC ou PDA, permet la programmation et la collecte des données.
Modem cellulaire interne	GPRS/SMS vers le serveur Datagate ou un serveur client. Le SMS est toujours utilisé en backup.  Modem Quad band fournissant 850/900/1800/1900MHz bands. GPRS peut envoyer des données jusqu'à toutes les 5min avec le pack batteries adéquat. Option Modem 3G 850 900 AWS 1700,1900,2100
Appels accélérés	La fréquence d'appel est accélérée si l'appareil est en alarme. L'enregistreur peut accélérer ses appels pour de nombreuses applications quelques soit le capteur.



All Images, text and designs are protected by international and UK copy write law, and remain the property of HWM. It is against the law to copy or use any of the content from HWM website or literature without the written consent of HWM. HWM Ltd. reserve the right to vary the specification. Issue 1. 06:2017

### Caractéristiques

Échantillon	Fréquence variable de 1sec à 24hrs (cela peut affecter la durée de vie des batteries et le coût de com.)
ID Logger/Site	Jusqu'à 7 caractères alphanumérique et un numéro de série lisible depuis le Firmware
Dimensions	110H x 150L x 105P mm (4.3"H x 5.9"W x 4.1"D).
Construction	Boitier Plastique ABS
Masse	590g (1.3 lb).
Température	-20 to +70°C (-5 to +160°F)
Protection	IP68 (10m- 24h)
Alimentation	Batteries Lithium Thionyl-Chloride autonome 5 ans en conditions standards. Connexion pour Pack batteries externes et alimentation
Mémoire	Mémoire primaire 500 000 lecture (non volatile)
Haute fréquence	Peut-être programmé pour un enregistrement à 25Hz pour surveiller les coups de bélier sur dépassement de seuil ou fenêtre d'enregistrement.
Temps entre pulse	Mode comptage et évènement indépendant. Le mode « Temps entre pulse » aide à lisser les courbes en cas de pulse peu fréquents en comptant le temps entre deux pulse (ex : débit de nuit). Ce mode est utilisable en même temps que la totalisation des pulses
Alarmes	Alarme Mini ou Maxi déclenchée sur seuil. 16 Alarmes par enregistreurs. Chaque alarme dispose de 16 caractères de commentaire. Alarme sur déclenchement de coup de bélier, seuil de pression.

### HWM Water Limited

Ty Coch House  
Llantarnam Park  
Way Cwmbran  
NP44 3AW  
United Kingdom

Tel: +44 (0) 1633 489 479

Fax: +44 (0) 1633 877 857

Email: [sales@hwm-water.com](mailto:sales@hwm-water.com)

MONITORING ASSETS, DELIVERING DATA, BRINGING

[www.hwmglobal.com](http://www.hwmglobal.com)