



VANNE ANNULAIRE SÉRIES K7 10 ET K7 93

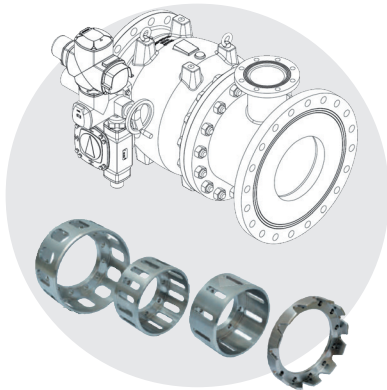
La vanne annulaire permet la régulation de débit, de pression ou de niveau grâce à la limitation de la section de passage au moyen de différents types d'actionneurs.



DN 200 à 2200



DN 80 à 150



Options

Descriptif

Comportement optimisé

- En limitant la section, le débit, la vitesse d'écoulement et la pression changent, entraînant une contrainte plus importante dans la vanne. La vanne doit donc être conçue pour que la cavitation potentielle ne puisse pas provoquer de dommage
- Afin de pouvoir réaliser un contrôle fin et précis de la pression et du débit, les caractéristiques d'écoulement au travers de la vanne doivent être aussi linéaires que possible sur l'ensemble de la plage de fonctionnement
- Faible perte de charge
- Dissipation d'énergie sans bruit pour toute condition d'hydraulique
- Stabilité du mécanisme interne assurée par des rails de guidage en laiton. Aucune vibration
- Régulation extrêmement précise et linéaire, contrôle de la cavitation sur 100% de la course
- Vanne 100% étanche à débit nul

Montage aisé

- Faible encombrement
- Flèche sur le corps, indiquant le sens d'écoulement

Caractéristiques

- Gamme : DN 80 à 2200
- PFA 10, 16, 25, 40 ou 63
- Température d'utilisation : +5°C à +60°C
- Tests : catégorie A suivant norme EN 12266-1
- Conforme à la norme NF EN 1074-4
- Vitesse : jusqu'à 7 m/s
- Dimensions face-à-face suivant normes EN 558-1 série 15 (sauf DN 80)
- Perçage brides ISO PN 10, 16, 25, 40 ou 63 suivant normes EN 1092-2 et ISO 7005-2

Normes et agréments

- ACS et WRAS
- Conforme à la norme NF EN 1074-5

Applications

- Transport de l'eau et distribution
- Barrages et énergie hydraulique
- Réseaux d'eaux industrielles
- Réseaux d'eaux usées et traitement
- Régulation d'air (ex : station d'épuration type boues activées)

Options

- Actionneur : volant (K7 10), moteur électrique (K7 93), moteur électrique avec contrôle à distance, actionneur hydraulique avec contrepoids, actionneur hydraulique (simple ou double effet)
- Cylindre de régulation : siège standard, cylindre en V, cylindre à fente, cylindre perforé
- Système d'entrée d'air

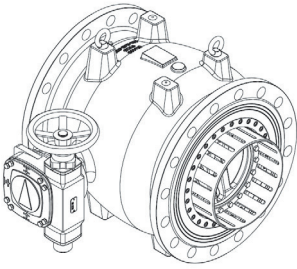
Installations

- [Accès manuel d'installation](#)

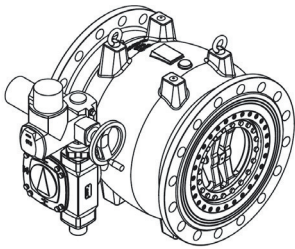




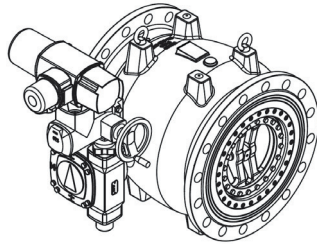
Options actionneur



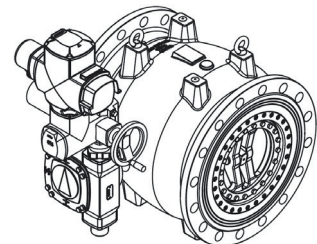
Commande manuelle



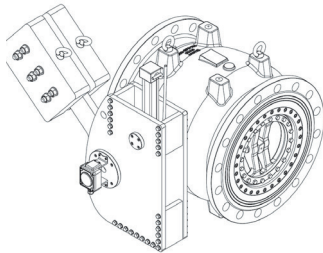
Type SA/SAR (N) : moteur électrique



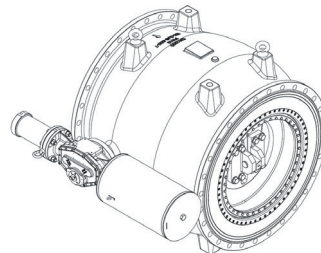
Type SAV/SARV (AC) : moteur électrique vitesse variable



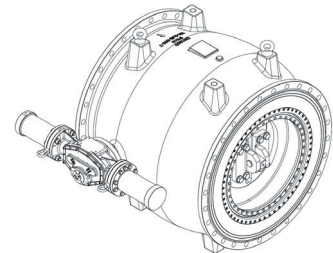
Type AM : moteur électrique avec contrôle à distance



Hydraulique à contrepoids

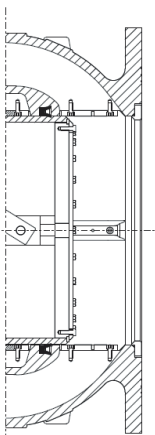


Hydraulique simple effet



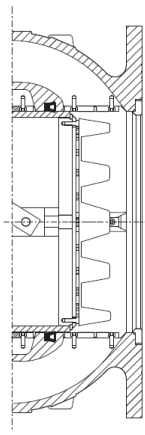
Hydraulique double effet

Options cylindre de régulation



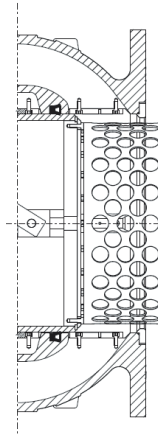
Sans cylindre (PSEG) :

- Pour différentiel de pression moyen
- Contre pression suffisante



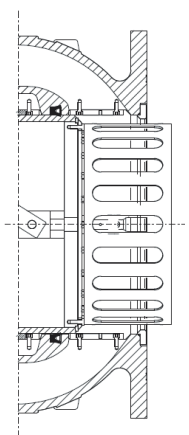
Cylindre en V (PSSG) :

- Pour différentiel de pression moyen
- Contre pression suffisante



Cylindre perforé (PSLG) :

- Pour différentiel de pression fort
- Petite contre pression



Cylindre à fentes (PSLG) :

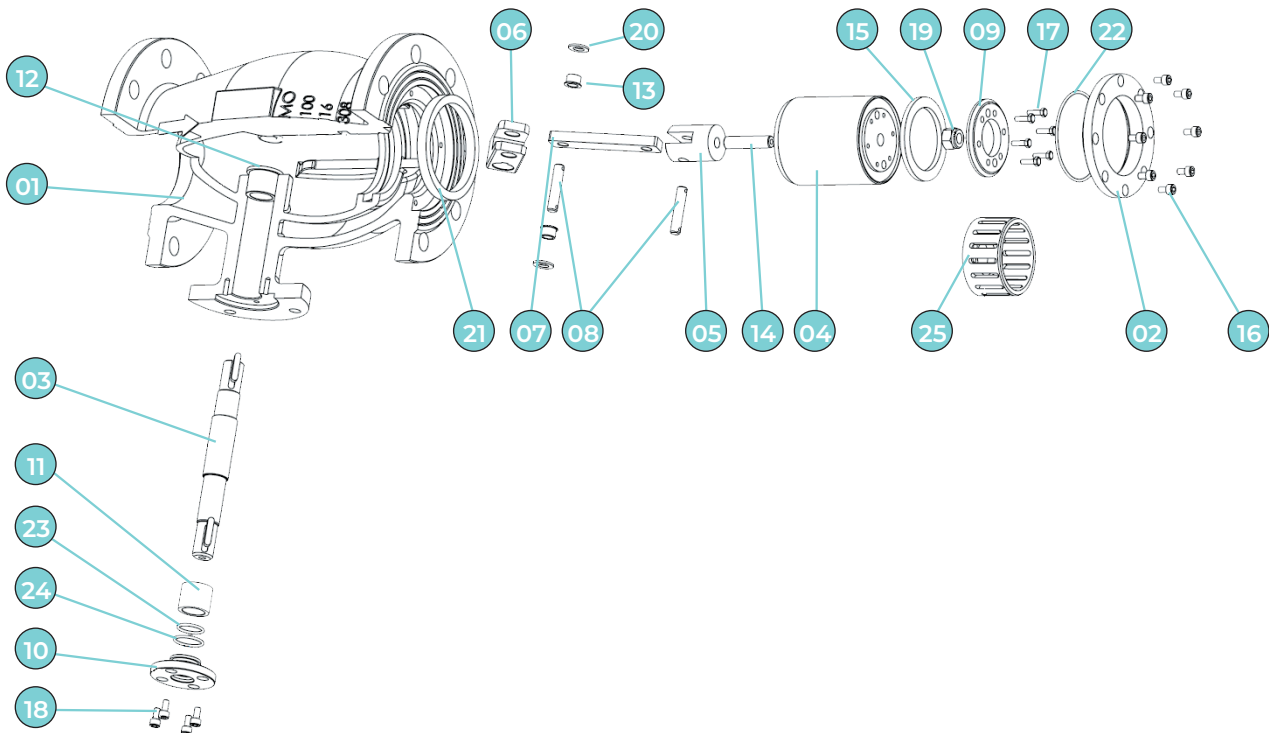
- Pour différentiel de pression fort
- Petite contre pression

Selon le type de cylindre de régulation nécessaire pour l'application, une sélection de réducteur différent peut être nécessaire.

VANNE ANNULAIRE - K7 10 ET K7 93



Matières DN 80 à 150

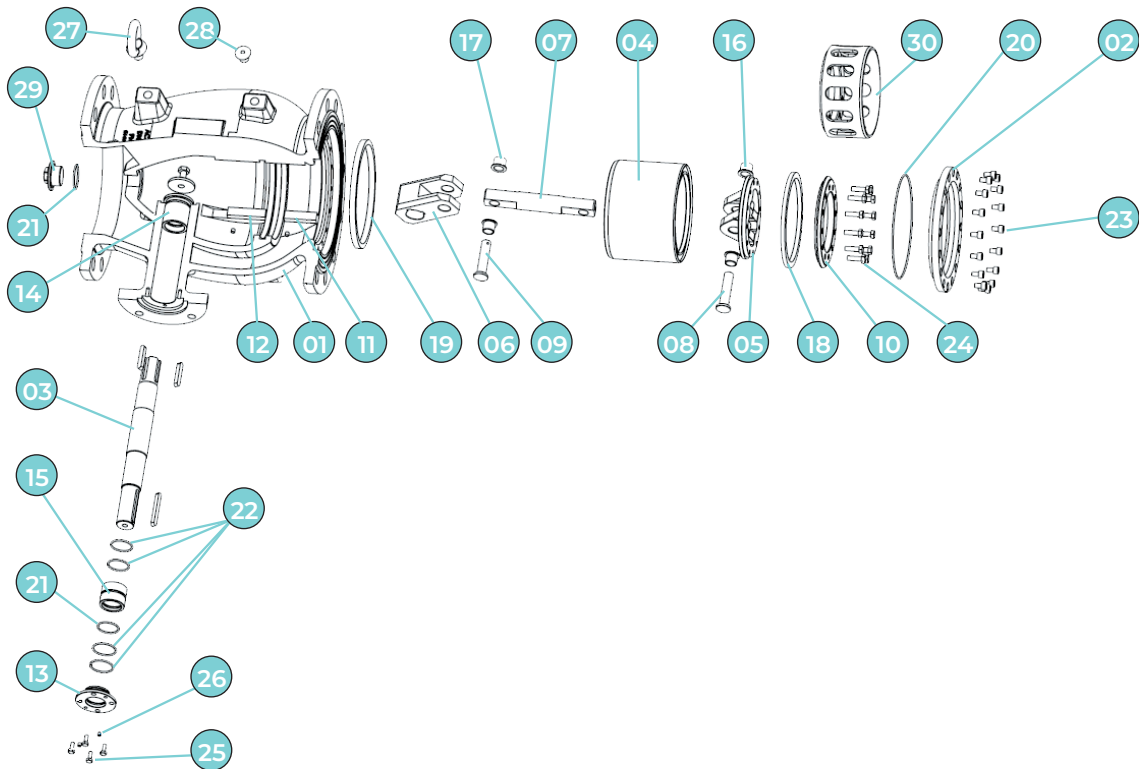


Rep.	Désignation	Nb	Matériaux	Normes
01	Corps		Inox AISI304	EN 10213
02	Siège		Inox AISI304	EN 10088-3
03	Axe		Inox AISI420B	EN 10088-3
04	Piston		Inox AISI304	EN 10088-3
05	Fourche	DN 80 à 100 DN 150	CW617N Inox AISI316	EN 12165 EN 10088-3
06	Manivelle		Inox AISI316	EN 10088-3
07	Bielle	DN 80 à 100 DN 150	Inox AISI304 Inox AISI420B	EN 10088-3 EN 10088-3
08	Axe d'entraînement		Inox AISI420B	EN 10088-3
09	Serre clapet		Inox AISI304	EN 10088-3
10	Cylindre d'axe		CW617N	EN 12165
11	Palier extérieur		CW617N	EN 12165
12	Palier intérieur		CW617N	EN 12165
13	Palier manivelle		CW617N	EN 12165
14	Tige filetée		Inox A2-70	EN ISO 3506-1
15	Clapet		Polyuréthane	-
16	Vis		Inox A2-70	EN ISO 3506-1
17	Vis		Inox A2-70	EN ISO 3506-1
18	Vis		Inox A2-70	EN ISO 3506-1
19	Écrous autobloquants		Inox A2-70	EN ISO 3506-1
20	Rondelles		Inox A2-70	EN ISO 3506-1
21	Joint de corps		Polyuréthane	-
22	O-ring		EPDM	EN 681-1
23	O-ring		EPDM	EN 681-1
24	O-ring		EPDM	EN 681-1
25	Cylindre anti-cavitation		Inox AISI304	EN 10088-3

VANNE ANNULAIRE - K7 10 ET K7 93



Matières DN 200



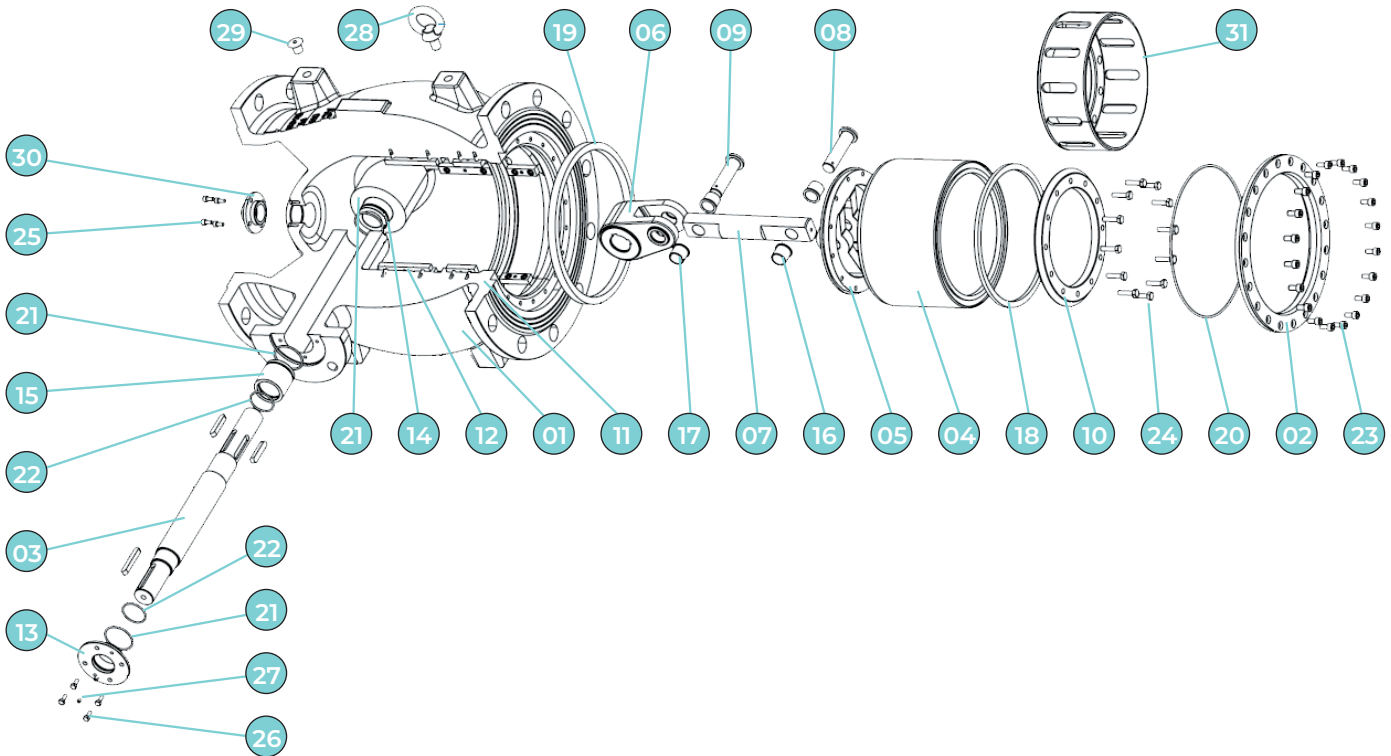
Rep.	Désignation	Nb	Matériaux	Normes
01	Corps		Fonte ductile/EN-GJS-500-7*	EN 1563
02	Siège		Inox AISI304	EN 10088-3
03	Axe		Inox AISI420B	EN 10088-3
04	Piston		Inox AISI304	EN 10088-3
05	Fourche		Inox AISI316	EN 10088-3
06	Manivelle		Inox AISI316	EN 10088-3
07	Bielle		Inox AISI420B	EN 10088-3
08	Axe d'entraînement		Inox AISI420B	EN 10088-3
09	Axe d'entraînement		Inox AISI420B	EN 10088-3
10	Serre clapet		Inox AISI304	EN 10088-3
11	Guides		Laiton CW617N	EN 12165
12	Guides		Laiton CW617N	EN 12165
13	Cylindre d'axe		Laiton CW617N	EN 12165
14	Palier intérieur		Laiton CW617N	EN 12165
15	Palier extérieur		Laiton CW617N	EN 12165
16	Palier fourche		Laiton CW617N	EN 12165
17	Palier manivelle		Laiton CW617N	EN 12165
18	Clapet		Polyuréthane	-
19	Joint de corps		Polyuréthane	-
20	O-ring		EPDM	EN 681-1
21	O-ring		EPDM	EN 681-1
22	O-ring		EPDM	EN 681-1
23	Vis		Inox A2-70	EN ISO 3506-1
24	Vis		Inox A2-70	EN ISO 3506-1
25	Vis		Inox A2-70	EN ISO 3506-1
26	Vis		Inox A2-70	EN ISO 3506-1
27	Anneau de levage		Acier zingué	UNI ISO 3266
28	Bouchon		Plastique	-
29	Couvercle		Inox AISI316	EN 10088-3
30	Cylindre anti-cavitation		Inox AISI304	EN 10088-3

*Revêtement époxy bleu 250µ (RAL5005)

VANNE ANNULAIRE - K7 10 ET K7 93



Matières DN 250 à 500



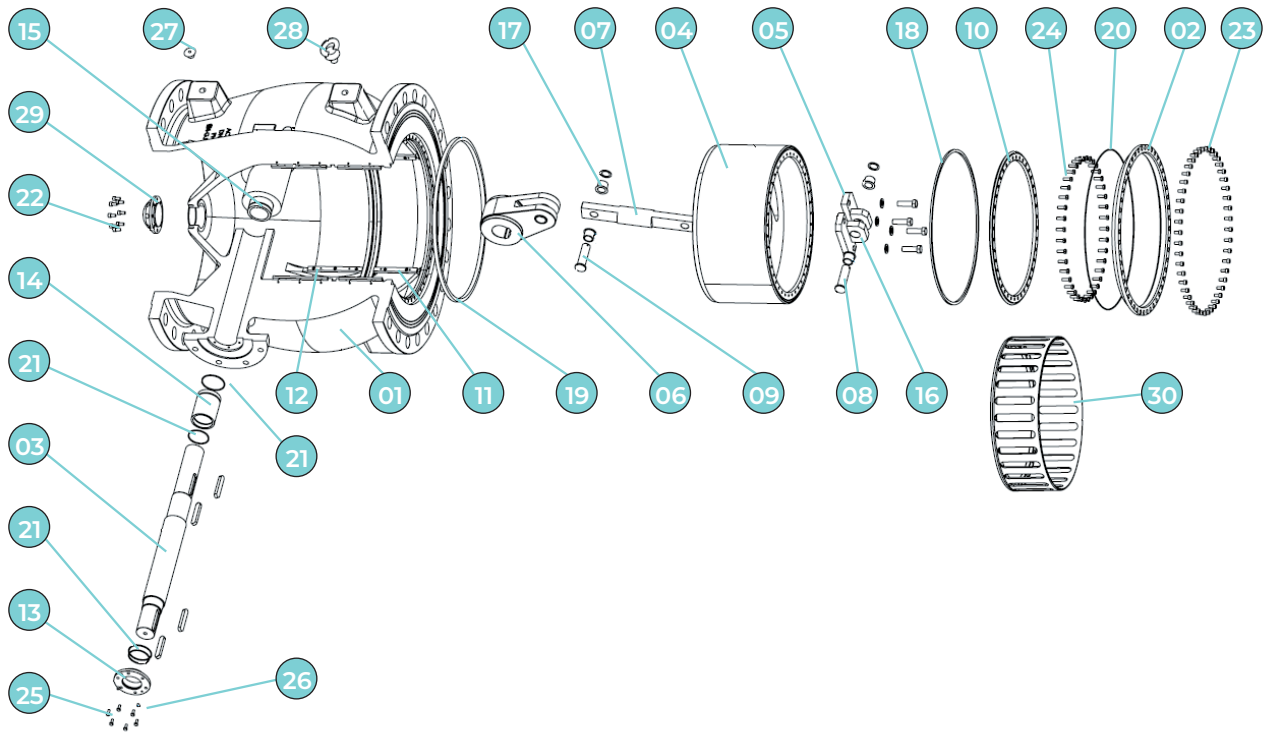
Rep.	Désignation	Nb	Matériaux	Normes
01	Corps		Fonte ductile/EN-GJS-500-7*	EN 1563
02	Siège		Inox AISI304	EN 10088-3
03	Axe		Inox AISI420B	EN 10088-3
04	Piston		Inox AISI304	EN 10088-3
05	Fourche		Inox AISI316	EN 10088-3
06	Manivelle		Inox AISI316	EN 10088-3
07	Bielle		Inox AISI420B	EN 10088-3
08	Axe d'entraînement		Inox AISI420B	EN 10088-3
09	Axe d'entraînement		Inox AISI420B	EN 10088-3
10	Serre clapet		Inox AISI304	EN 10088-3
11	Guides		Laiton CW617N	EN 12165
12	Guides		Laiton CW617N	EN 12165
13	Cylindre d'axe		Laiton CW617N	EN 12165
14	Palier intérieur		Laiton CW617N	EN 12165
15	Palier extérieur		Laiton CW617N	EN 12165
16	Palier fourche		Laiton CW617N	EN 12165
17	Palier manivelle		Laiton CW617N	EN 12165
18	Clapet		Polyuréthane	-
19	Joint de corps		Polyuréthane	-
20	O-ring		EPDM	EN 681-1
21	O-ring		EPDM	EN 681-1
22	O-ring		EPDM	EN 681-1
23	Vis		Inox A2-70	EN ISO 3506-1
24	Vis		Inox A2-70	EN ISO 3506-1
25	Vis		Inox A2-70	EN ISO 3506-1
26	Vis		Inox A2-70	EN ISO 3506-1
27	Vis		Inox A2-70	EN ISO 3506-1
28	Anneau de levage		Acier zingué	UNI ISO 3266
29	Bouchon		Plastique	-
30	Couvercle		Inox AISI316	EN 10088-3
31	Cylindre anti-cavitation		Inox AISI304	EN 10088-3

*Revêtement époxy bleu 250µ (RAL5005)

VANNE ANNULAIRE - K7 10 ET K7 93



Matières DN 600 à 2200



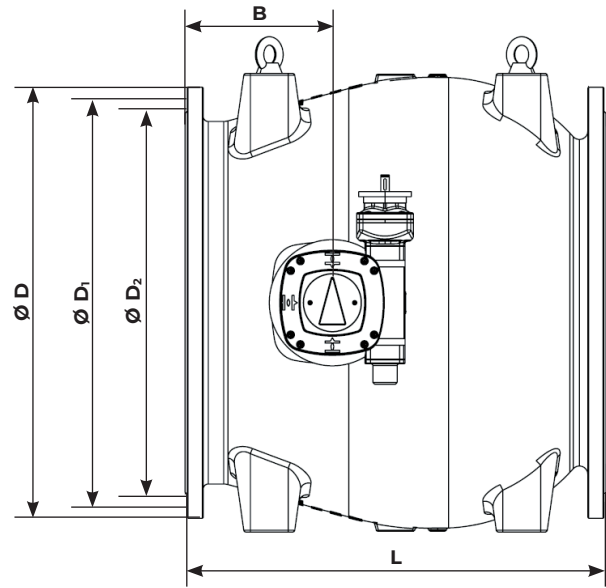
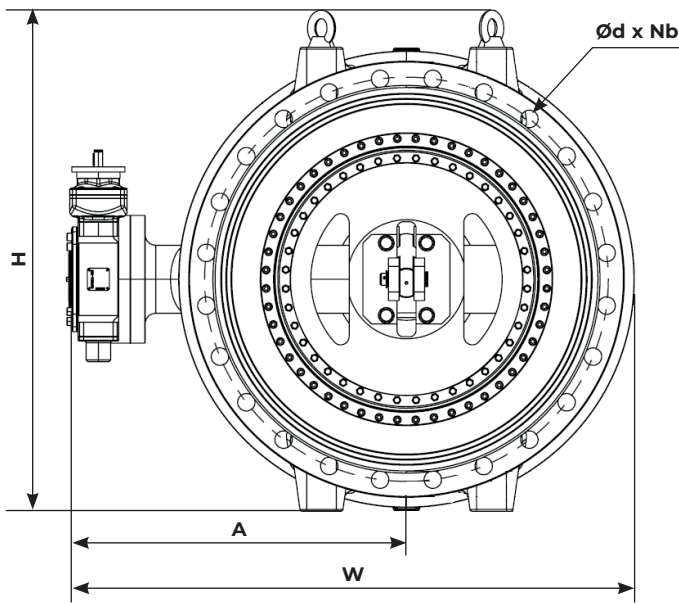
Rep.	Désignation	Nb	Matériaux	Normes
01	Corps		Fonte ductile/EN-GJS-500-7*	EN 1563
02	Siège		Inox AISI304	EN10088-3
03	Axe	DN 600 à 1600 DN 1800 à 2200	Inox AISI420B Inox AISI431	EN10088-3 EN10088-3
04	Piston		Inox AISI304	EN10088-3
05	Fourche		Inox AISI304	EN10088-3
06	Manivelle	DN 600 à 1600 DN 1800 à 2200	Fonte ductile/EN-GJS-500-7* Inox AISI304	EN 1563 EN10088-3
07	Bielle	DN 600 à 1600 DN 1800 à 2200	Inox AISI420B Inox AISI431	EN10088-3 EN10088-3
08	Axe d'entraînement	DN 600 à 1600 DN 1800 à 2200	Inox AISI420B Inox AISI431	EN10088-3 EN10088-3
09	Axe d'entraînement	DN 600 à 1600 DN 1800 à 2200	Inox AISI420B Inox AISI431	EN10088-3 EN10088-3
10	Serre clapet		Inox AISI304	EN10088-3
11	Guides		Laiton CW617N	EN 12165
12	Guides		Laiton CW617N	EN 12165
13	Cylindre d'axe		Laiton CW617N	EN 12165
14	Palier intérieur		Laiton CW617N	EN 12165
15	Palier extérieur		Laiton CW617N	EN 12165
16	Palier fourche		Laiton CW617N	EN 12165
17	Palier manivelle		Laiton CW617N	EN 12165
18	Clapet		Polyuréthane	-
19	Joint de corps		Polyuréthane	-
20	O-ring		EPDM	EN 681-1
21	O-ring		EPDM	EN 681-1
22	Vis		Inox A2-70	EN ISO 3506-1
23	Vis		Inox A2-70	EN ISO 3506-1
24	Vis		Inox A2-70	EN ISO 3506-1
25	Vis		Inox A2-70	EN ISO 3506-1
26	Vis		Inox A2-70	EN ISO 3506-1
27	Anneau de levage	DN 600 à 1600 DN 1800 à 2200	Acier zingué Inox A4-70	UNI ISO 3266 EN ISO 3506-1
28	Bouchon		Plastique	-
29	Couvercle	DN 600 à 800 DN 900 à 2200	Inox AISI420B Fonte ductile/EN-GJS-500-7*	EN10088-3 EN 1563
30	Cylindre anti-cavitation		Inox AISI304	EN10088-3

*Revêtement époxy bleu 250µ (RAL5005)

VANNE ANNULAIRE - K7 10 ET K7 93



Dimensions PN 10-16

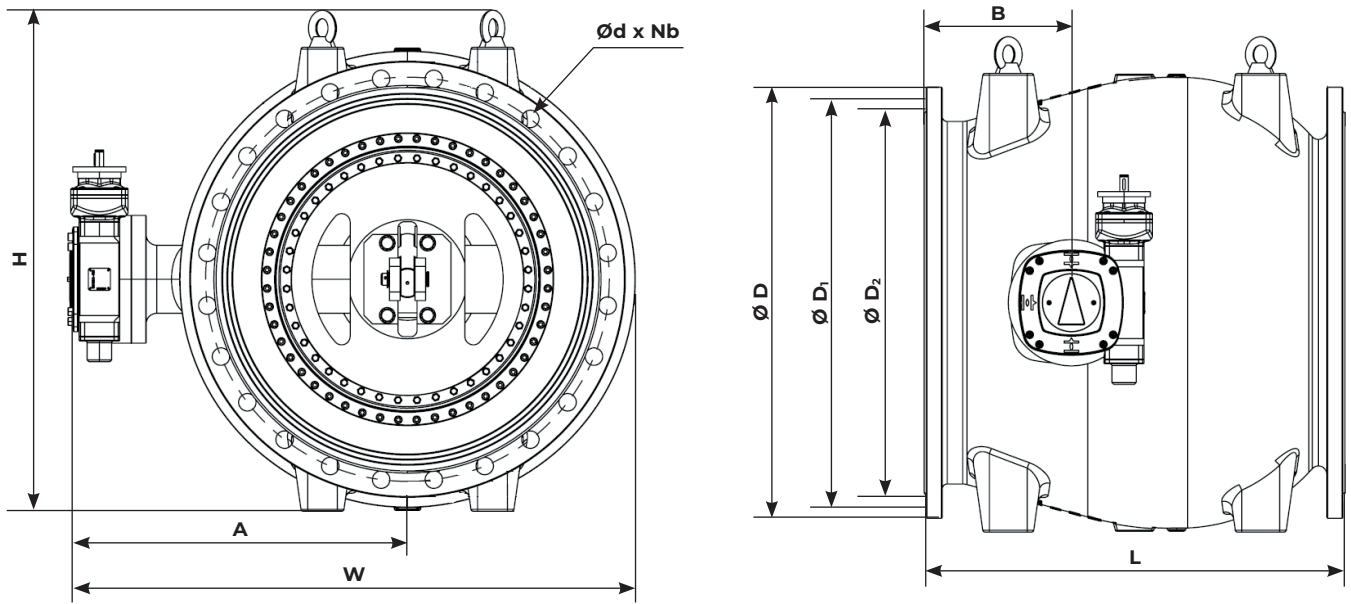


Réf.	DN	Perçage (ISO PN selon EN 1092-2)	L mm	A mm	B mm	W mm	H mm	ØD mm	ØD ₁ mm	ØD ₂ mm	Ød mm	Boulons NB	Poids Kg	Réducteurs
	80	16	260	125	100	330	230	200	160	138	18	8	31	GS50.3
	100	16	300	145	120	360	230	220	180	158	18	8	39	GS50.3
	150	16	350	175	135	425	295	285	240	212	22	8	70	GS63.3
	200	10	400	220	150	500	425	340	295	266	23	8	102	GS63.3
	200	16	400	220	150	500	425	340	295	266	23	12	102	GS63.3
	250	10	450	260	165	565	475	395	350	319	23	12	152	GS63.3
	250	16	450	260	165	870	475	405	355	319	28	12	153	GS63.3
	300	10	500	305	185	655	535	445	400	370	23	12	219	GS80.3
	300	16	500	305	185	655	535	460	410	370	28	12	222	GS80.3
	350	10	550	345	205	720	595	505	460	429	23	16	270	GS80.3
	350	16	550	345	205	725	595	520	470	429	28	16	274	GS80.3
	400	10	600	385	235	825	660	565	515	480	28	16	329	GS100.3
	400	16	600	385	235	875	660	580	525	480	31	16	367	GS100.3
	450	10	650	415	240	875	745	615	565	530	28	20	437	GS100.3
	450	16	650	415	240	885	745	640	585	548	31	20	452	GS100.3
	500	10	700	445	245	935	785	670	620	582	28	20	521	GS100.3
	500	16	700	445	245	950	785	715	650	609	34	20	554	GS100.3
	600	10	800	505	280	1060	925	780	725	682	31	20	762	GS100.3
	600	16	800	505	280	1070	925	840	770	720	37	20	826	GS100.3
	700	10	900	565	315	1485	1045	895	840	794	31	24	1080	GS125.3
	700	16	900	565	315	1185	1045	910	840	794	37	24	1097	GS125.3
	800	10	1000	650	350	1335	1180	1015	950	901	34	24	1564	GS125.3
	800	16	1000	650	350	1335	1180	1025	950	901	41	24	1597	GS125.3
	900	10	1100	715	385	1440	1320	1115	1050	1001	34	28	2025	GS125.3
	900	16	1100	715	385	1440	1320	1125	1050	1001	41	28	2068	GS125.3
	1000	10	1200	760	400	1590	1490	1230	1160	1112	37	28	2554	GS160.3
	1000	16	1200	760	400	1590	1490	1255	1170	1112	44	28	2617	GS160.3
	1200	10	1400	870	415	1810	1710	1455	1380	1328	41	32	3768	GS160.3
	1200	16	1400	870	415	1810	1710	1485	1390	1328	50	32	3872	GS160.3
	1400	10	1600	1000	480	2100	1960	1675	1590	1530	44	36	5267	GS200.3
	1400	16	1600	1000	480	2100	1960	1685	1590	1530	50	36	5385	GS200.3
	1600	10	1800	1153	625	2440	2230	1915	1820	1750	50	40	8158	GS250.3
	1600	16	1800	1153	625	2440	2230	1930	1820	1750	57	40	8321	GS250.3
	1800	10	2000	1290	700	2685	2450	2115	2020	1950	50	44	9375	GS250.3
	2000	10	2200	1450	770	2975	2750	2325	2230	2150	50	48	12448	GS250.3
	2200	10	2400	1550	800	3260	2930	2550	2440	2370	56	52	15373	GS315+GZ730.1

VANNE ANNULAIRE - K7 10 ET K7 93



Dimensions PN 25-40-63

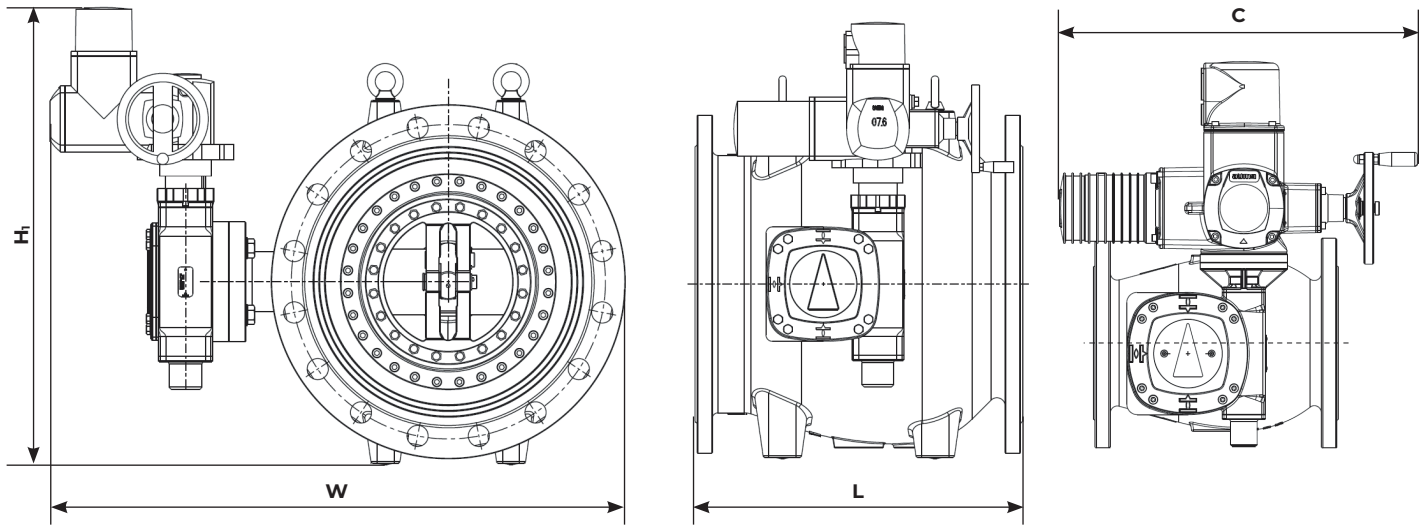


Réf.	DN	Perçage (ISO PN selon EN 1092-2)	L mm	A mm	B mm	W mm	H mm	ØD mm	ØD ₁ mm	ØD ₂ mm	Ød mm	Boulons NB	Poids Kg	Réducteurs
	80	25-40	260	125	100	330	230	200	160	138	18	8	31	GS50.3
	80	63	260	125	100	330	230	215	170	138	22	8	35	GS50.3
	100	25-40	300	148	120	360	235	235	190	162	22	8	41	GS50.3
	100	63	300	148	120	360	250	250	200	162	26	8	47	GS50.3
	150	25-40	350	178	135	425	300	300	250	218	26	8	75	GS63.3
	150	63	350	178	135	425	345	345	280	218	33	8	82	GS80.3
	200	25	400	220	150	510	425	360	310	274	28	12	105	GS63.3
	200	40	400	220	150	510	425	375	320	284	31	12	122	GS80.3
	250	25	450	260	165	580	505	425	370	330	31	12	161	GS63.3
	250	40	450	260	165	580	505	450	385	345	34	12	165	GS100.3
	300	25	500	305	185	695	585	485	430	389	31	16	289	GS100.3
	300	40	500	305	185	695	585	515	450	409	34	16	295	GS100.3
	350	25	550	345	205	770	650	555	490	448	34	16	336	GS100.3
	350	40	550	345	205	770	650	580	510	465	37	16	350	GS125.3
	400	25	600	385	235	845	660	620	550	503	37	16	460	GS100.3
	400	40	600	385	235	845	700	660	585	535	41	16	435	GS125.3
	450	25	650	415	240	900	760	670	600	548	37	20	511	GS125.3
	450	40	650	415	240	900	760	685	610	560	41	20	550	GS125.3
	500	25	700	445	245	960	805	730	660	609	37	20	683	GS125.3
	500	40	700	445	245	960	805	755	670	615	44	20	700	GS125.3
	600	25	800	505	280	1078	925	845	770	720	41	20	931	GS125.3
	700	25	900	565	315	1195	1085	960	875	820	44	24	1281	GS125.3
	800	25	1000	650	350	1370	1180	1085	990	928	50	24	1839	GS160.3
	900	25	1100	715	385	1530	1350	1185	1090	1028	50	28	2485	GS160.3
	1000	25	1200	760	400	1590	1495	1320	1210	-	57	28	-	GS200.3
	1200	25	1400	870	415	1810	1725	1530	1420	1350	57	32	-	GS250.3
	1400	25	1600	1000	480	2100	1965	1755	1640	1560	62	36	-	GS200.3
	1600	25	1800	1153	625	2440	2230	1975	1860	1780	62	40	-	GS250.3

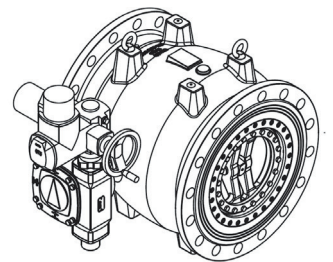
VANNE ANNULAIRE - K7 10 ET K7 93



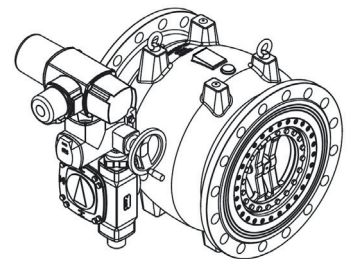
Dimensions options actionneurs électriques



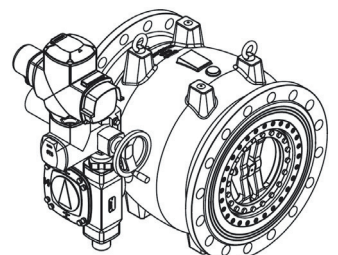
DN	PN	Type SA/SAR					Type SAV/SARV			Type AM		
		L mm	C mm	H ₁ mm	W ₁ mm	Poids Kg	H ₁ mm	W ₁ mm	Poids Kg	H ₁ mm	W ₁ mm	Poids Kg
80	16	260	513	488	503	50	578	628	57	615	503	57
80	25-40	260	513	488	503	50	578	628	57	615	503	57
80	63	260	513	491	511	55	581	636	62	591	511	62
100	16	300	513	488	532	58	578	657	65	615	532	65
100	25-40	300	513	493	543	61	583	668	69	620	543	69
100	63	300	513	496	555	70	586	681	77	596	555	77
150	16	350	513	543	601	90	633	726	97	670	601	97
150	25-40	350	513	550	611	95	640	736	102	677	611	102
150	63	350	513	556	639	105	646	764	112	656	639	112
200	10-16	400	-	580	673	122	670	798	129	713	673	129
200	25-40	400	-	621	690	143	684	815	150	721	690	150
250	10-16	450	-	605	745	174	695	871	129	713	745	181
250	25-40	450	-	621	758	186	708	884	193	721	758	193
300	10-16	500	-	640	830	243	730	955	250	750	830	250
300	25-40	500	-	790	859	316	880	986	323	890	859	323
350	10-16	550	-	689	911	310	779	1036	317	816	911	317
350	25-40	550	-	823	948	371	930	1074	378	923	948	378
400	10-16	600	-	848	990	387	938	1115	394	975	990	394
400	25-40	600	-	865	1028	456	955	1153	463	965	1028	463
450	10-16	650	-	890	1047	472	980	1172	479	1017	1047	479
450	25-40	650	-	900	1080	571	990	1205	578	989	1080	578
500	10-16	700	-	909	1115	575	1001	1240	582	1038	1115	582
500	25-40	700	-	922	1145	721	1011	1271	728	1014	1145	728
600	10-16	800	-	975	1240	847	1065	1365	854	1102	1240	854
600	25	800	-	980	1250	956	1070	1375	963	1109	1250	963
700	10-16	900	-	1030	1355	1122	1120	1480	1129	1158	1355	1129
700	25	900	-	1050	1370	1306	1140	1495	1313	1175	1370	1313
800	10-16	1000	-	1100	1510	1622	1190	1635	1629	1288	1510	1629
800	25	1000	-	1175	1530	1864	1265	1660	1871	1240	1530	1871
900	10-16	1100	-	1140	1615	2093	1230	1740	2100	1258	1615	2100
900	25	1100	-	1300	1680	2489	1390	1805	2496	1355	1680	2496
1000	10-16	1200	-	1370	1740	2638	1460	1865	2645	1593	1740	2645
1000	25	1200	-	1380	1780	-	1445	1930	-	1480	1780	-
1200	10-16	1400	-	1410	1970	3897	1500	2095	3904	1638	1970	3904
1200	25	1400	-	1485	2045	-	1550	2195	-	1585	2045	-
1400	10-16	1600	-	1655	2240	5585	1745	2365	5592	1853	2240	5592
1400	25	1600	-	1600	2270	-	1665	2423	-	1700	2270	-
1600	10-16	1800	-	1910	2590	8369	2000	2710	8376	1978	2590	8376



Type SA/SAR (N) :
moteur électrique



Type SAV/SARV (AC) :
moteur électrique vitesse
variable

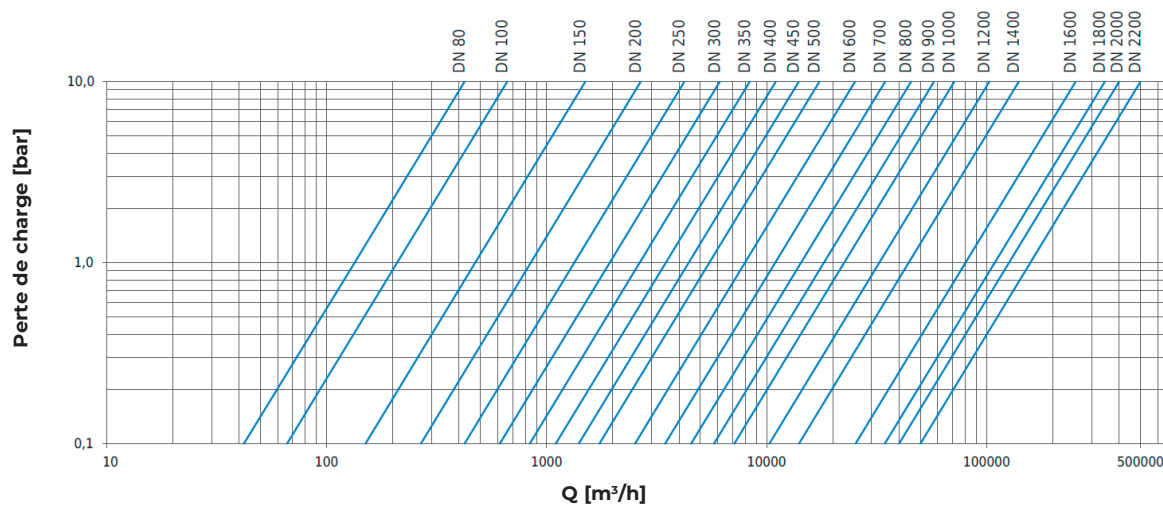


Type AM :
moteur électrique
avec contrôle à distance

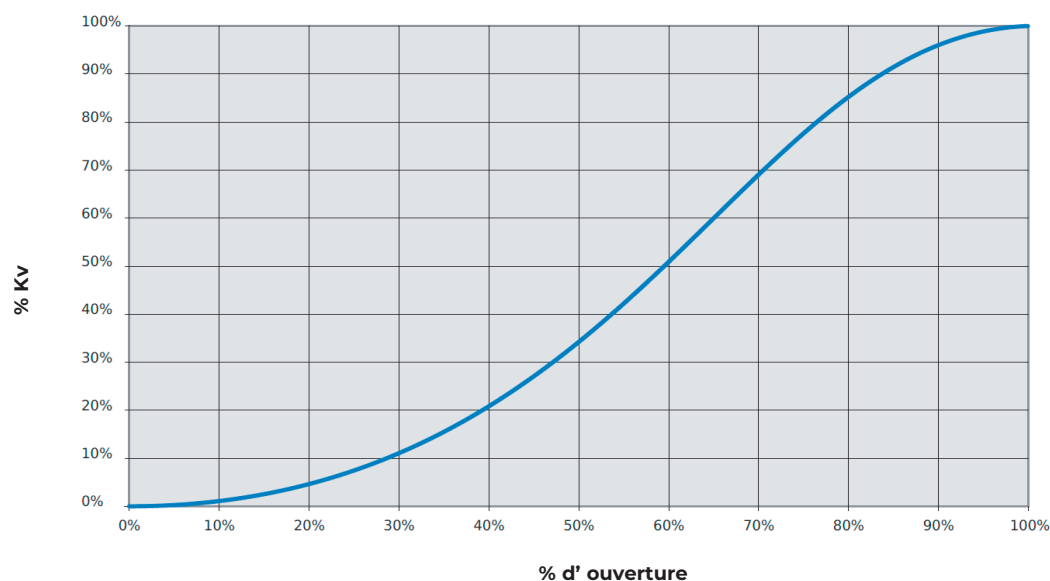
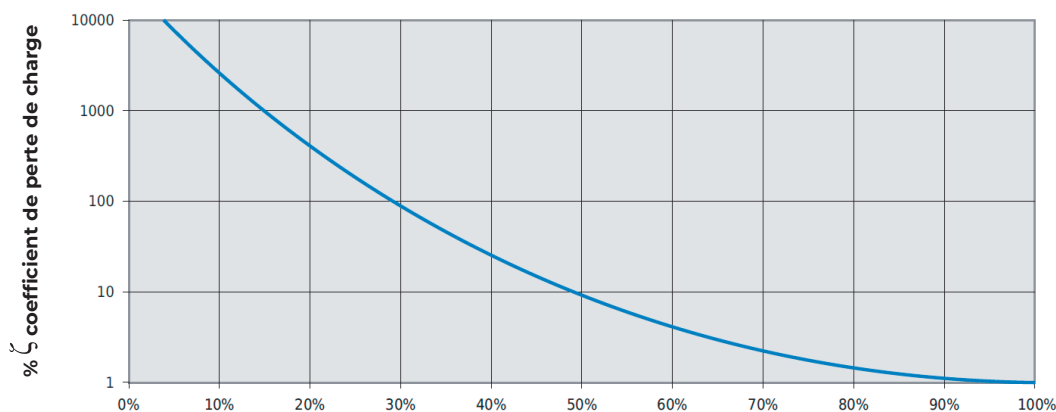
VANNE ANNULAIRE - K7 10 ET K7 93



Caractéristiques hydrauliques



DN	80	100	150	200	250	300	350	400	450	500	600	700	800	900	1000	1200	1400	1600	1800	2000	2200
Kv m³/h	134	209	474	847	1337	1937	2650	3481	4425	5494	7975	10937	14350	18225	22512	32525	44287	80125	103067	128072	156509
ζ ₁₀₀	3,58	3,58	3,54	3,50	3,43	3,39	3,35	3,32	3,29	3,25	3,20	3,15	3,12	3,10	3,09	3,07	3,07	1,60	1,55	1,53	1,50



$$Kv = \frac{Q}{\sqrt{\Delta P}} \quad \zeta = \frac{d^4}{623,3 \times Kv^2}$$

Le facteur Kv est défini dans les directives VDI/VDE n° 2173

Q : débit d'eau
 Δ P : pression différentielle
 d : diamètre nominal
 V : vitesse d'écoulement

Caractéristiques et performances peuvent être modifiées sur toutes les pages sans préavis en fonction de l'évolution technique. Images et photos non contractuelles.