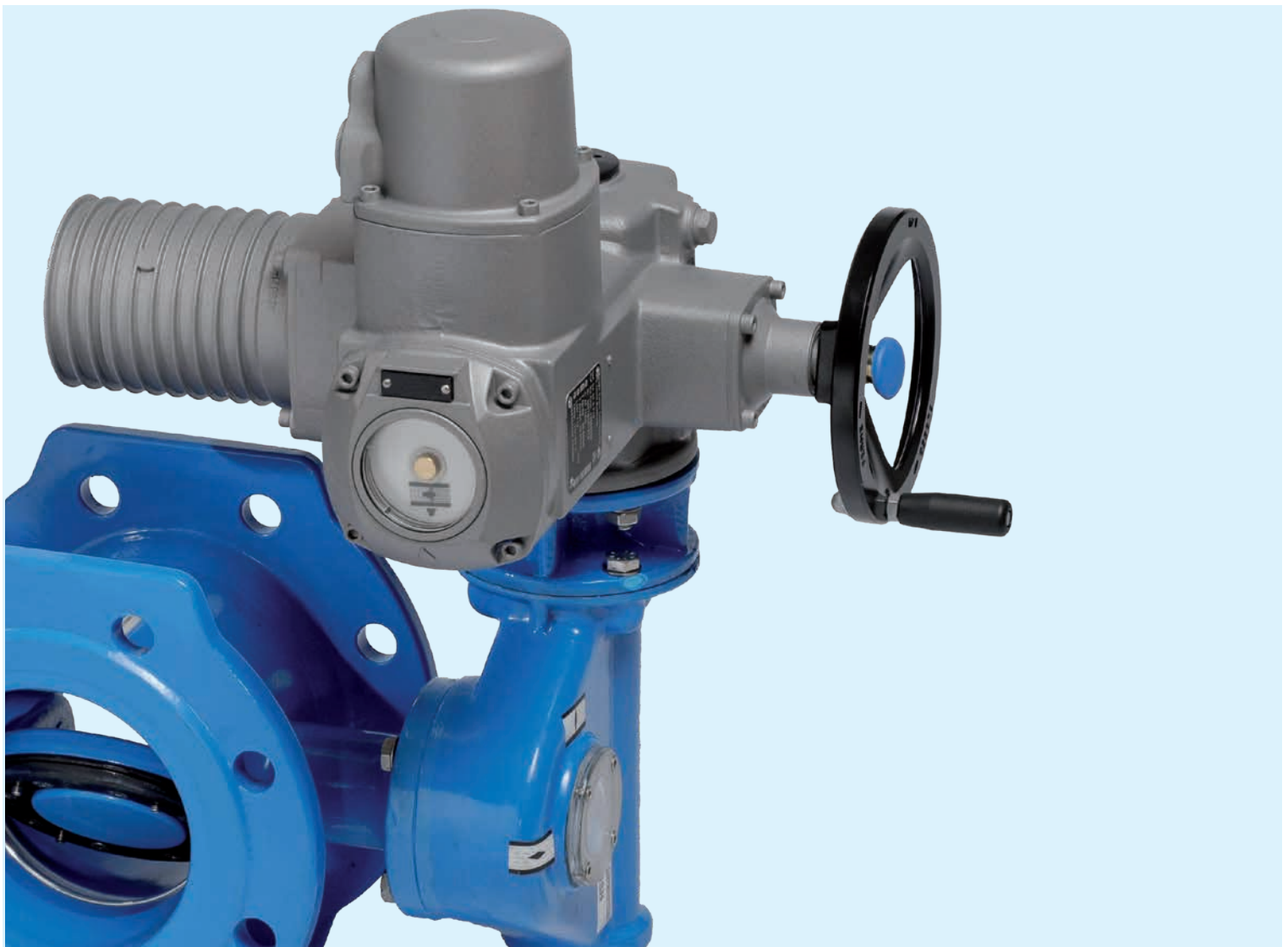


Motorisation pour OPAP PREMIUM PLUS Série B2 93





Motorisation tout-ou-rien pour robinets à papillon à brides "OPAP PREMIUM PLUS", pour le sectionnement.

1 - Généralités

1 - 1. Applications :

- Stations de pompage en distribution d'eau et irrigation (eau filtrée).
- Réseaux de distribution d'eau et d'irrigation (eau filtrée).
- Réseaux de protection incendie.

1 - 2. Caractéristiques :

- Gamme : DN 150 à 1600.
- PFA 10, 16,25 (PFA 25, sauf DN 450 Série Premium)
- Température d'utilisation : 1°C à 60°C.
- Etanchéité : taux A suivant norme EN 12266-1.
- Dimensions face-à-face suivant normes NF EN 558-1 série 14 (sauf DN 1100) et ISO 5752 série 14 (sauf DN 1100).
- Perçage des brides de raccordement suivant normes EN 1092-2 et ISO 7005-2 ISO PN10, 16 pour DN 80 à 1200.
- Indicateur visuel de position.

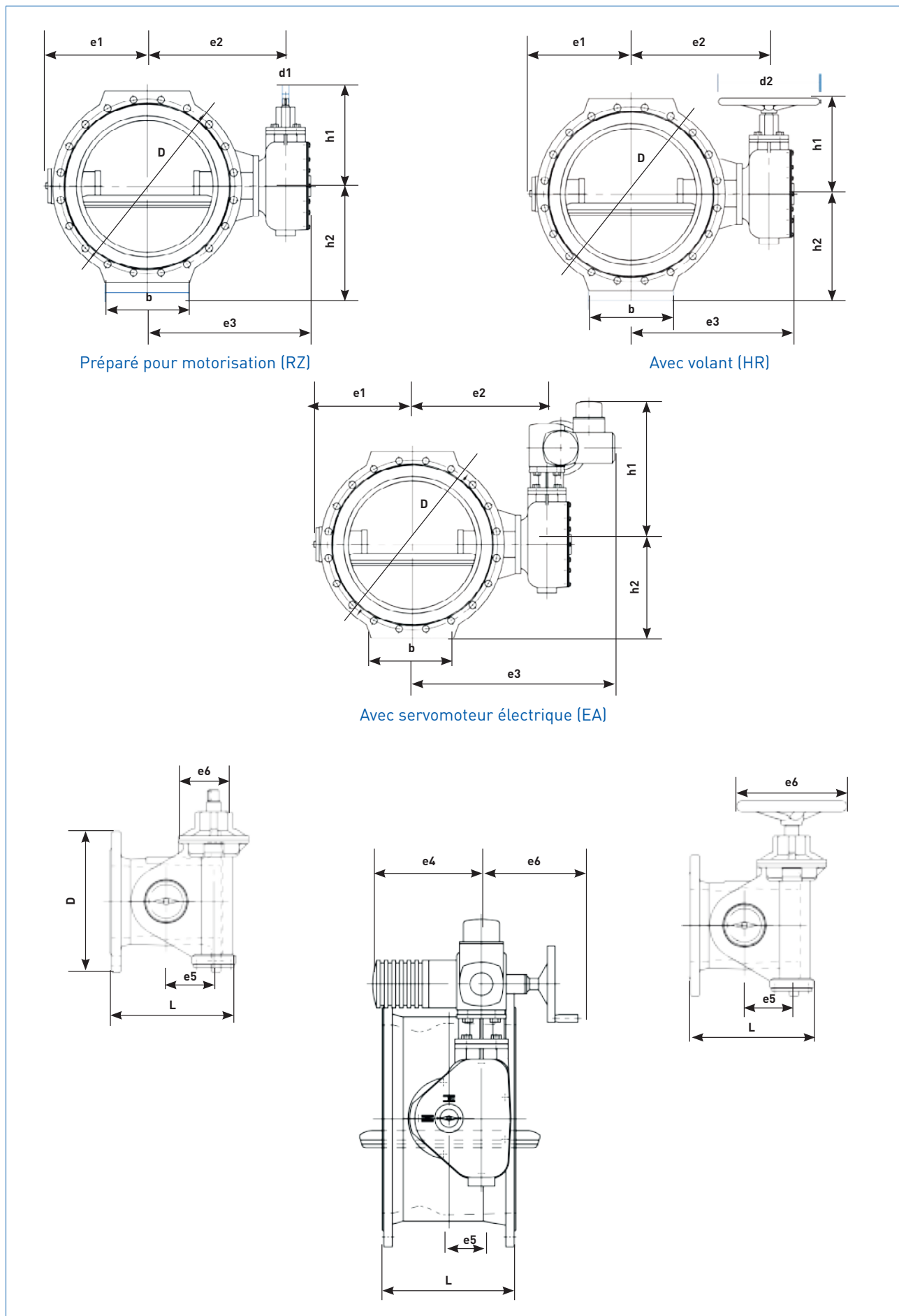
1 - 3. Descriptif :

- Montage sur robinet à papillon à brides à sens de fermeture horloge avec platine d'accouplement ISO 5210.
- Fonctionnement ouverture/fermeture.
- Servomoteur AUMA® NORM standard tout-ou-rien :
 - Alimentation 400 volts - triphasé 50 hertz,
 - Vitesse dépend de la taille de l'OPAP. 45 ou 90 tours/min.
 - Protection thermique incorporée,
 - Résistance de chauffage autorégulante de 3 à 15 watts (60-250 volts),
 - Protection IP68 suivant norme EN 60529,
 - Contacts limiteurs de couple pour la fermeture et l'ouverture,
 - Contacts fin de course pour la fermeture et l'ouverture,
 - Service intermittent S2-15 minutes, classe A et B, selon EN 15714-2.
 - Température de service : - 40°C à +80°C,
 - Revêtement type KS,
 - Commande manuelle de secours débrayable par volant à priorité électrique.
- Options :
 - Contacts intermédiaires DUO,
 - Transmetteur de position RWG (4-20 mA/4 fils),
 - Contacts jumelés supplémentaires fin de course,
 - Connecteur double sealed,
 - Bloc Aumatic commande intégrée avec commande locale,
 - Bloc Auma Matic,
 - Autre tension (mono 230 V 50H),
 - Autre vitesse, nous consulter.
- Tests :
 - Fabrication testée selon EN 12266 (DIN 3230).

Classification des servomoteurs AUMA

DN	PFA	Ø axe (mm)	Connexion ISO	Modèle de réducteur	Nb / Tours	Type de servo-moteur AUMA	Bride de connexion ISO 5210	Vitesse du moteur	Puissance du moteur (kW)	Courant d'appel (A)	Temps de fermeture (s)
150	16	18	F10	SKG 05	18	SA 07.6	B1	45	0,2	4,6	24
150	25	28	F10	SKG 05	18	SA 07.6	B1	45	0,2	4,6	24
200	10	28	F10	SKG 05	18	SA 07.6	B1	45	0,2	4,6	24
200	16	28	F10	SKG 05	18	SA 07.6	B1	45	0,2	4,6	24
200	25	36	F12	SKG 1	25	SA 07.6	B1	45	0,2	4,6	33
250	10	28	F10	SKG 05	18	SA 07.6	B1	45	0,2	4,6	24
250	16	36	F12	SKG 1	25	SA 07.6	B1	45	0,2	4,6	33
250	25	48	F14	SKG2	29	SA 07.6	B1	45	0,2	4,6	39
300	10	36	F12	SKG 1	25	SA 07.6	B1	45	0,2	4,6	33
300	16	36	F12	SKG1	25	SA 07.6	B1	45	0,2	4,6	33
300	25	48	F14	SKG2	29	SA 07.6	B1	45	0,2	4,6	39
350	10	36	F12	SKG1	25	SA 07.6	B1	45	0,2	4,6	33
350	16	48	F14	SKG2	29	SA 07.6	B1	45	0,2	4,6	39
350	25	60	F16	SKG4	36	SA 07.6	B1	45	0,2	4,6	48
400	10	48	F14	SKG2	29	SA 07.6	B1	45	0,2	4,6	39
400	16	48	F14	SKG2	29	SA 07.6	B1	45	0,2	4,6	39
400	25	60	F16	SKG4	36	SA 07.6	B1	45	0,2	4,6	48
450	10	60	F16	SKG4	36	SA 07.6	B1	45	0,2	4,6	48
450	16	60	F16	SKG4	36	SA 07.6	B1	45	0,2	4,6	48
450	25	72	F25	SKG8 / IV25 / 4:1	148	SA 07.6	B1	90	0,4	9	99
500	10	60	F16	SKG4	36	SA 07.6	B1	45	0,2	4,6	48
500	16	60	F16	SKG4	36	SA 07.6	B1	45	0,2	4,6	48
500	25	72	F25	SKG8 / IV25 / 4:1	148	SA 07.6	B1	90	0,4	9	99
600	10	60	F16	SKG4	36	SA 07.6	B1	45	0,2	4,6	48
600	16	72	F25	SKG8 / IV25 / 4:1	148	SA 07.6	B1	90	0,4	9	99
600	25	80	F30	SKG16 / IV25 / 4:1	184	SA 07.6	B1	90	0,4	9	123
700	10	72	F25	SKG8 / IV25 / 4:1	148	SA 07.6	B1	90	0,4	9	99
700	16	80	F30	SKG16 / IV25 / 4:1	184	SA 07.6	B1	90	0,4	9	123
800	10	72	F25	SKG8 / IV25 / 4:1	148	SA 07.6	B1	90	0,4	9	99
800	16	98	F30	SKG16 / IV25 / 4:1	184	SA 07.6	B1	90	0,4	9	123
900	10	80	F30	SKG16 / IV25 / 4:1	184	SA 07.6	B1	90	0,4	9	123
900	16	98	F30	SKG16 / IV25 / 4:1	184	SA 07.6	B1	90	0,4	9	123
1000	10	98	F30	SKG16 / IV25 / 4:1	184	SA 07.6	B1	90	0,4	9	123
1000	16	110	F35	SKG32 / IV25 / 4:1	242	SA 07.6	B1	90	0,4	9	161
1100	10	98	F30	SKG16 / IV25 / 4:1	184	SA 07.6	B1	90	0,4	9	123
1100	16	110	F35	SKG32 / IV25 / 4:1	242	SA 10.2	B1	90	0,7	16	161
1200	10	98	F30	SKG16 / IV25 / 4:1	184	SA 07.6	B1	90	0,4	9	123
1200	16	110	F35	SKG32 / IV25 / 4:1	242	SA 10.2	B1	90	0,7	16	161
1400	10		F35	SKG32 / IV25 / 4:1	242	SA 10.2	B1	90	0,7	16	161
1400	16		F40	SKG63 / IV25 / 4:1	266	SA 10.2	B1	90	0,7	16	177
1600	10	135	F40	SKG63 / IV25 / 4:1	266	SA 10.2	B1	90	0,7	16	177
1600	16	150	F40	SKG63 / IV25 / 4:1	266	SA 10.2	B1	90	0,7	16	177

Dimensions



Dimensions

DN	PN	L	D	h1	h1	h1*	h2	b	e1	e2	e3	e3	e3*	e4	e5*	e6	e6	e6*	d1	d2	Poids (kg)		
				RZ	HR	EA	RZ				HR	EA	RZ		HR	EA	RZ	HR	EA*				
150	16	210	240	200	222	452	145	150	146	201	264	301	439	179	85	148	185	334	18	200	39	36	56
150	25	210	250	200	222	452	167	150	160	221	283	321	458	179	85	148	185	334	18	200	44	44	64
200	10	230	295	200	222	452	172	180	186	246	309	346	484	179	85	148	185	334	18	200	47	48	67
200	16	230	295	200	222	452	172	180	186	246	309	346	484	179	85	148	185	334	18	200	47	48	67
200	25	230	310	221	244	473	197	180	180	253	316	353	491	159	105	168	205	354	18	200	69	69	85
250	10	250	350	200	222	452	202	200	210	271	333	371	508	179	85	148	185	334	18	200	60	62	81
250	16	250	355	221	244	473	202	200	204	278	341	378	516	159	105	168	205	354	18	200	69	70	86
250	25	250	370	293	321	540	234	200	223	312	392	437	550	159	105	185	230	354	22	250	109	109	129
300	10	270	400	221	244	473	230	260	229	303	366	403	541	159	105	168	205	354	18	200	87	89	105
300	16	270	410	221	244	473	230	260	229	303	366	403	541	159	105	1678	205	354	18	200	85	88	108
300	25	270	430	293	321	540	254	260	246	335	415	460	572	159	105	185	230	354	22	250	136	136	156
350	10	290	460	221	244	473	255	280	253	325	387	425	562	159	105	168	205	354	18	200	101	103	124
350	16	290	470	293	321	540	262	280	272	361	441	486	599	159	105	185	230	354	22	250	131	134	154
350	25	290	490	318	348	565	297	280	286	390	471	515	628	139	125	205	250	374	22	250	198	198	218
400	10	310	515	293	321	540	285	310	301	390	470	515	628	159	105	185	230	354	22	250	147	150	170
400	16	310	525	293	321	540	292	320	301	390	470	515	628	159	105	185	230	354	22	250	161	164	184
400	25	310	550	318	348	565	327	320	310	411	491	536	648	139	125	205	250	374	22	250	243	243	263
450	10	330	565	318	348	565	310	320	335	439	520	564	677	139	125	205	250	374	22	250	192	196	216
450	16	330	585	318	348	565	322	320	335	439	520	564	677	139	125	205	250	374	22	250	211	215	235
500	10	350	620	318	348	565	337	360	360	464	545	589	702	139	125	205	250	374	22	250	215	219	239
500	16	350	650	318	348	565	360	360	360	464	545	589	702	139	125	205	250	374	22	250	262	267	287
500	25	350	660	396	428	778	382	360	370	515	617	690	753	40	155	255	330	473	22	350	403	403	421
600	10	390	725	318	348	565	392	400	408	513	593	638	750	139	125	205	250	374	22	250	295	301	321
600	16	390	770	396	428	778	422	440	423	548	650	723	785	40	155	255	330	473	25	350	462	450	469
600	25	390	770	419	459	799	437	440	440	614	752	864	862	28	185	329	435	508	30	500	619	619	658
700	10	430	840	396	428	778	450	440	468	593	695	768	831	40	155	255	330	473	25	350	482	478	497
700	16	430	840	419	459	799	457	500	492	653	790	903	900	28	185	329	435	508	30	500	653	646	685
800	10	470	950	396	428	778	510	520	528	653	755	828	891	40	155	255	330	473	25	350	631	635	653
800	16	470	950	419	459	799	515	580	553	718	856	968	966	28	185	329	435	508	30	500	839	837	876
900	10	510	1050	419	459	799	560	580	587	748	885	998	995	28	185	329	435	508	30	500	840	840	879
900	16	510	1050	419	459	799	565	580	631	788	926	1038	1036	28	185	329	435	508	30	500	1041	1044	1083
1000	10	550	1160	419	459	799	617	600	653	818	956	1068	1066	28	185	329	435	508	30	500	1026	1031	1070
1000	16	550	1170	601	637	854	630	640	672	855	1017	1030	1103	27	240	402	484	563	22	350	1415	1447	1465
1100	10	590	1270	419	459	799	672	640	709	869	1007	1119	1117	28	185	329	435	508	30	500	1274	1288	1327
1200	10	630	1380	419	459	799	730	690	771	934	1071	1184	1181	28	185	329	435	508	30	500	1573	1604	1642
1200	16	630	1390	601	637	854	745	740	800	990	1152	1165	1238	27	240	402	484	563	22	350	2110	2171	2193
1400	10	710	1590	601	637	854	840	720	892	1077	1239	1252	1324	27	240	402	484	563	22	350	2414	2788	2811
1400	16	710	1590	666	702	919	845	820	929	1144	1354	1354	1392	92	305	515	549	628	22	350	3260	3314	3337
1600	10	790	1820	666	702	919	960	940	1016	1242	1452	1452	1490	92	305	515	549	628	22	350	3473	3552	3574
1600	16	790	1820	666	707	919	967	960	1055	1277	1487	1487	1525	92	305	515	549	628	22	350	4442	4513	4535

Dimensions

L [mm] Face-à-face

D [mm] Diamètre extérieur (OD)

RZ préparé pour motorisation

HR avec volant

EA avec servomoteur électrique

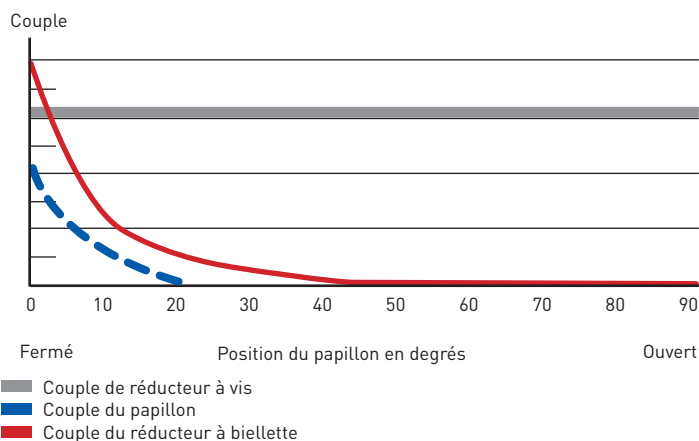
* Les dimensions peuvent changer en fonction du fabricant du servomoteur. Autres dimensions, nous consulter.



Réducteur avec système à biellette

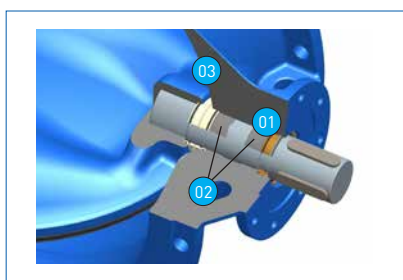
- Système breveté par ERHARD
- Connection ISO standardisée.
- Ouverture et fermeture du robinet papillon, on augmente le nombre de tours sur la fin de la course pour fermer la vanne.

La vitesse est **ralentie mécaniquement à la fermeture** pour éviter la création du coup de bélier.



Axe avec forme polygonale permet :

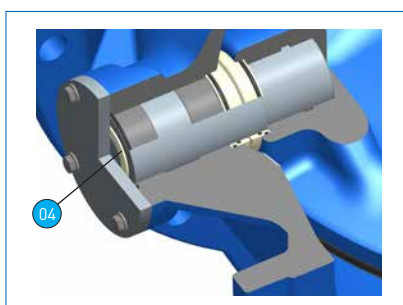
- Fixation simple du papillon sans aucune zone de corrosion.
- Parfaite répartition des contraintes entre l'arbre et le papillon.
- Logement des axes reste étanche ce qui lui assure une grande longévité.
- Solution technique pérenne sans aucun risque de déboîtement.



Système de joints performants :

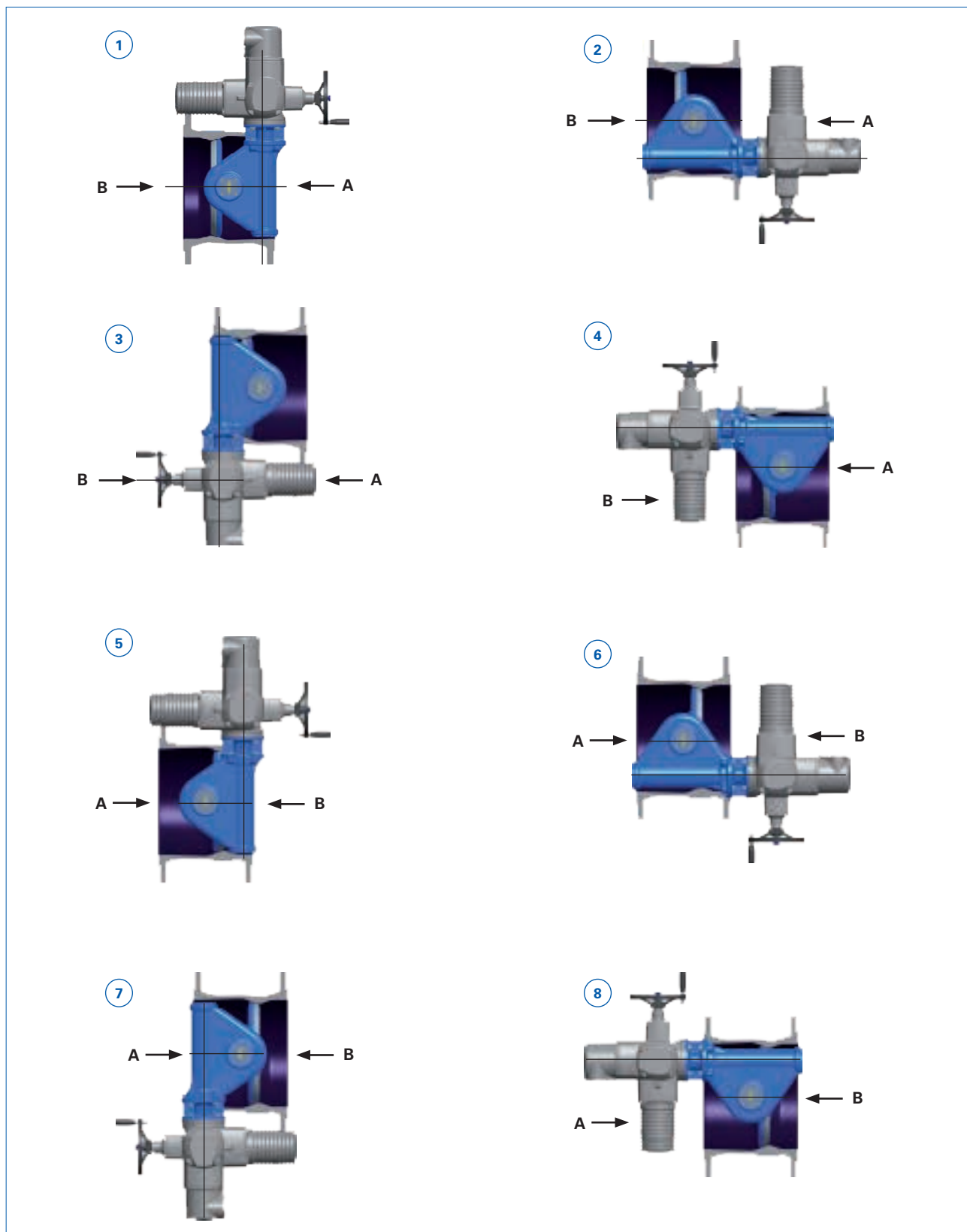
Seul l'axe bouge : l'absence de taraudage, réduit le risque de corrosion.

- 01 - Démontage du réducteur sécurisé et simplifié grâce au circlip coté bride ISO normalisé selon DIN ISO 3547.
- 02 - Bague en bronze avec joints d'étanchéité facilement remplaçable.
- 03 - Bagues d'étanchéité en POM comportant 4 joints (2 à l'intérieur et 2 à l'extérieur) maintenus dans des gorges.



- 04 - Disque de compensation pour éviter tout mouvement axial de l'arbre.
- Embout inox avec encoche pour le joint dans le corps.

Sens d'installation



A: sens préférentiel
 B: sens possible

Les robinets à papillon sont étanches dans les 2 sens de direction. Ils sont généralement installés soit en chambre, soit enterrés. L'axe du papillon est en position horizontale. Positions verticales ou inclinées, nous consulter. Possibilité d'orienter l'actionneur pour adaptation au site.

Votre choix pour le contrôle de l'eau



TALIS est toujours le meilleur choix en matière de transport et de gestion des eaux. Notre société apporte la solution la mieux adaptée pour la gestion de l'eau et de l'énergie, ainsi que pour des applications industrielles ou municipales. Avec une gamme complète de plus de 20 000 produits, nous proposons des solutions globales pour chaque phase du cycle de l'eau : pompage, distribution, connections, ... L'expérience, la technologie novatrice, l'expertise totale et spécifique constituent notre base pour le développement de solutions durables et une gestion optimisée de la ressource vitale... l'eau.



BAYARD

ZI - 4 avenue Lionel Terray
CS 70047

69881 Meyzieu cedex France

TÉL. + 33 (0)4 37 44 24 24

FAX + 33 (0)4 37 44 24 25

SITE : www.bayard.fr

Caractéristiques et performances peuvent être modifiées sans préavis en fonction de l'évolution technique. Images et photos non contractuelles.

 **TALIS**